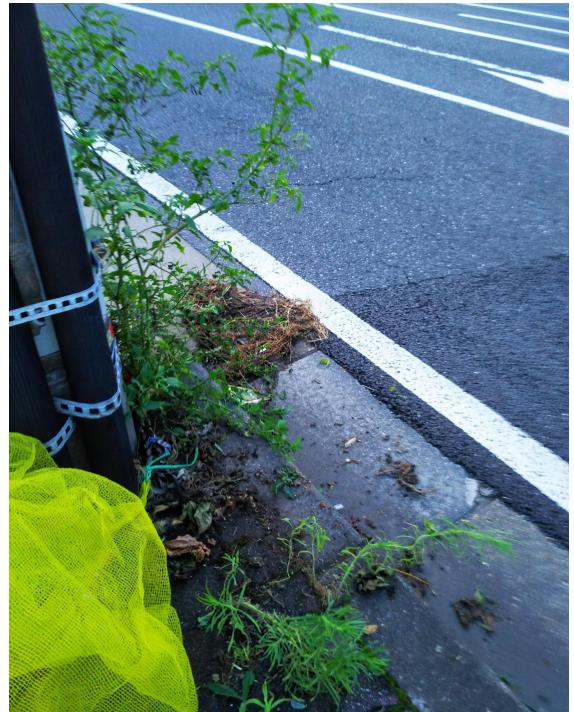


作草部駅前交差点(セブンイレブン側 横断歩道横)



[千葉市: 駆除のお願い / 駆除の方法](#)

[暮らし～の > ガーデニング > アメリカオニアザミとは、要注意外来生物の駆除・除去方法を解説](#)

[千葉市緑化推進協議会 駆除にご協力を！](#)

[徹底解説！ | 相模原市立環境情報センター](#)

↑ (動画)

[手をつけられないアメリカオニアザミ](#)

千葉県計量検定所のフェンス沿い

