

24時間換気システムについて

- ・24時間換気システムはシックハウス症候群予防にもつながるものです。
- ・2003年の改正建築基準法で、住宅に24時間換気システムを設置することが義務付けられたとのこと。
- ・当マンションの24時間換気システムは、空気は自然に給気口から取り込み、排気を強制的に行う装置が、浴室天井に設置されています。(1時間で部屋全体の空気の半分以上が入れ換わる性能)
[「浴室暖房・換気・乾燥機\(3室換気\)BS-103HMD」](#) [ご参照](#)

この機種は生産中止になっており、後継機があります。
[後継機「BS-133HM」](#) [ご参照](#)

既設機種は入浴時の換気による肌寒さを防ぐ為、浴室照明を点灯させると浴室の換気を自動的に止める機能(コールドドラフト防止)がある。
 後継機種は付属リモコンの操作で「浴室換気止」を選択し一時的に浴室の換気を止める仕様へ変更となっている。



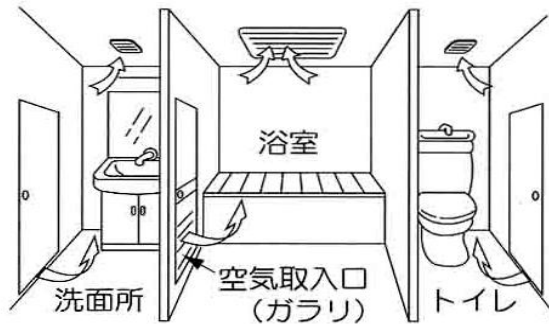
BS-103HMD「浴室暖房・換気・乾燥機」



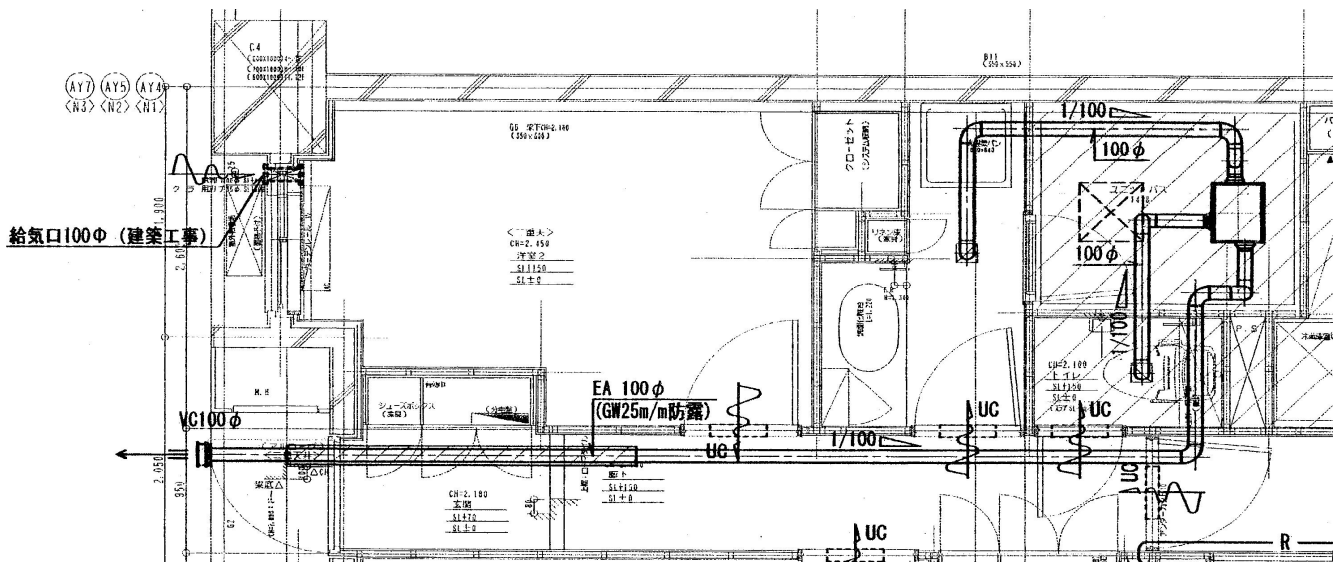
(3室換気)

リモコン

給気口(外気取込口)



換気・配管図(Nタイプ 平面詳細図より)



24時間換気システムについて

・換気効率が落ちないように、フィルターの点検・お手入れは定期的に行う必要があります。
[「フィルタのお手入れしていますか」ご参照](#)

上から貼るタイプのフィルターもあります。↓ご参照

[東洋アルミ「パッと貼るだけホコリとりフィルター換気扇15cmタイプ6枚入」](#)

[東洋アルミ「パッと貼るだけホコリとりフィルター浴室乾燥機用」](#)

・給気口のフィルターは、以下が適用しています。

[φ134\(5枚入\)キョーワナスタ KS-8603・KS-8641対応品 フィルタ「ベランダ側」](#)

[φ84\(5枚入\)キョーワナスタ KS-8803対応品 換気口フィルター「廊下側」](#)

ご参考: 給気口(換気口)のフィルター取り付け方法

換気口



防虫網



花粉除去用
フィルター

アレール
フィルター

KS-8803PR・KS-8603PR シリーズ

1



開の状態ではグリルをつかみ、左に回転させてグリルを取り外します。

2



本体に掛かっている防虫網の爪部を、先端の細いもので取り外します。

3



本体から、古いフィルターを取り外し、新しいフィルターを取り付けます。

4



3・2 と、逆の手順で防虫網を元の状態に戻し、本体に取り付け後、ツマミを手前へ引いたり奥へ押し戻したりして、開閉を数回繰り返し問題無いようでしたら作業完了です。



先鋒の細いものは爪部が傷つかないように、ガムテープを巻く等して十分注意して下さい。(A図参照)

※フィルターを取り付けるには防虫網が必要となります。防虫網をお持ちでない方は別途お問い合わせ下さい。

↑
 本来は、防虫網が必要のようですが、当マンションでは設置されていない部屋が多いようです。
 防虫網なしでもフィルター設置はできましたが、防虫網の購入も検討された方がよさそうです。

交換事例 2021年11月08日(月)交換工事実施 工事時間は、約1.5H程度/戸

見積業者: 株式会社 交換できるくん(東証マザーズ: 7695) [住宅設備をネットで注文『交換できるくん』](#)

内容	税込金額
BS-133HM マックス 天井埋込み型浴室換気暖房乾燥機 [3室換気・100V]	47,399
バス乾基本工事費(電気式)【取り替え】	27,500
合計金額(税込)	74,899

※ 2戸一緒に対応することにより「まとめ割引」7,000円があり 1戸あたり3,500円割引で実施した。

74,899円/戸 × 2戸 - (まとめ割引)7,000円 = 142,798円 より 1戸の支払 ⇒ **71,399**

さらに、この業者経由の場合、通常メーカー保証期間は1年だが、**3年保証**となる。

補足情報: BS-133HMには寒い時期に24時間換気の風量を20%下げて運転する「**冬季モード**」がある。
 [24時間換気]ボタンを長押し3秒で切替える。

※ 交換した2台の内1台は異音が生じて停止していたが、はファンが折れていた。



←時刻表示窓には「77」が表示

