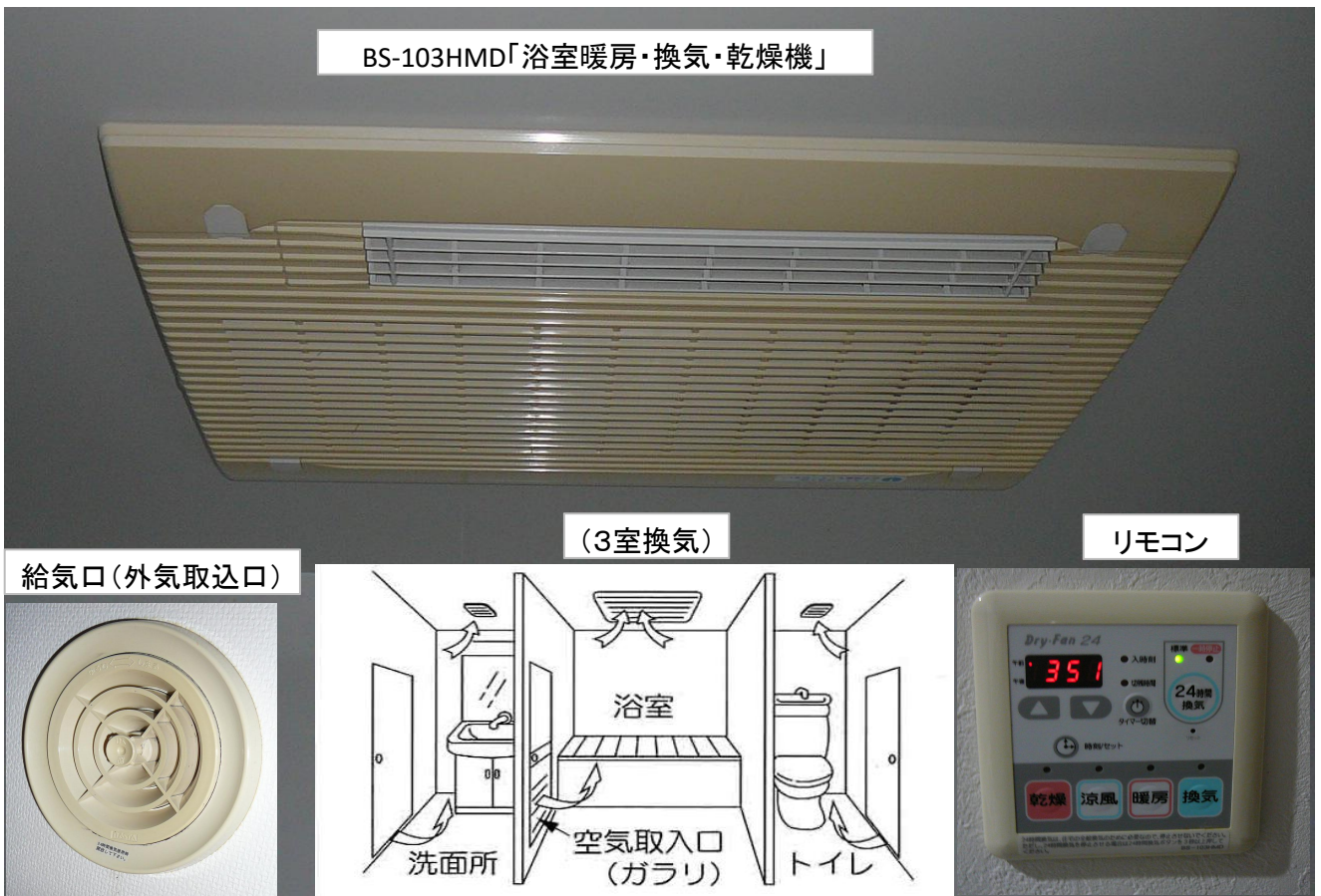
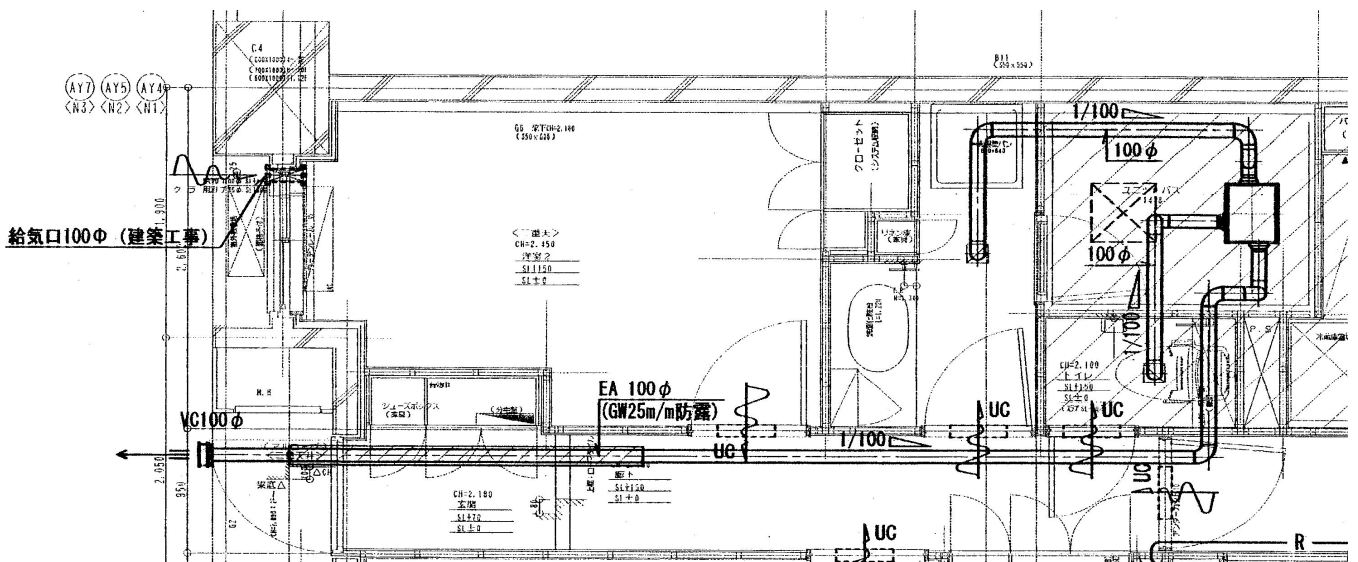


24時間換気システムについて

- ・24時間換気システムはシックハウス症候群予防にもつながるものです。
- ・2003年の改正建築基準法で、住宅に24時間換気システムを設置することが義務付けられたとのこと。
- ・当マンションの24時間換気システムは、空気は自然に給気口から取り込み、排気を強制的に行う装置が、浴室天井に設置されています。(1時間で部屋全体の空気の半分以上が入れ換わる性能)
[「浴室暖房・換気・乾燥機\(3室換気\)BS-103HMD」](#) [ご参照](#)
- ・換気効率が落ちないように、フィルターの点検・お手入れは定期的に行う必要があります。
[「フィルタのお手入れしていますか」](#) [ご参照](#)
- ・給気口のフィルターは、以下が適用しています。
[φ134\(5枚入\)キョーワナスタ KS-8603・KS-8641対応品](#) [フィルタ「ベランダ側」](#)
[φ84\(5枚入\)キョーワナスタ KS-8803対応品](#) [換気口フィルター「廊下側」](#)



換気・配管図(Nタイプ 平面詳細図より)



24時間換気システムについて

ご参考:給気口(換気口)のフィルター取り付け方法

換気口

防虫網

花粉除去用フィルター アレルフィルター

KS-8803PR・KS-8603PR シリーズ



1 開の状態ですぐグリルをつかみ、左に回転させてグリルを取り外します。

2 本体に掛かっている防虫網の爪部を、先端の細いもので取り外します。

3 本体から、古いフィルターを取り外し、新しいフィルターを取り付けます。

4 3・2 と、逆の手順で防虫網を元の状態に戻し、本体に取り付け後、ツマミを手前へ引いたり奥へ押ししたりして、開閉を数回繰り返し問題無いようでしたら作業完了です。

※フィルターを取り付けるには防虫網が必要となります。防虫網をお持ちでない方は別途お買い求め下さい。

爪部 本体
防虫網 斜めに押す

先端の細いものは爪部が傷つかない様に、ガムテープを巻く等して十分注意して下さい。(A図参照)

↑
本来は、防虫網が必要のようですが、当マンションでは設置されていない部屋が多いようです。
防虫網なしでもフィルター設置はできましたが、防虫網の購入も検討された方がよさそうです。